

# Oguchi おおぐち社協だより

# Shakyo

第125号

2024

1

月号

年4回発行  
(4月・7月・10月・1月)

## 災害ボランティアコーディネーター養成講座

(令和5年12月2日 健康文化センター)



大口社協は持続可能な開発目標 (SDGs) を支援しています

### CONTENTS

- ② ★新春のご挨拶
- ③ ★社協会員加入実績報告 法人会員のご紹介
- ④ ★赤い羽根共同募金中間実績報告
- ⑤ ★赤い羽根共同募金バトンリレー
- ⑥ ★ふれあいサロン通信
- ⑦ ★ちょっと、いいこと。
- ⑧ ★赤い羽根共同募金が使われています
- ⑨ ★災害ボランティアコーディネーター養成講座  
★家具転倒防止講座 受講者募集
- ⑩ ★ぎゅっと 親子ふれあい広場
- ⑪ ★介護豆知識 あると便利な福祉用品
- ⑫ ★ボランティア情報局 ふくしわくわくランド
- ⑭ ★社協トピックス
- ⑮ ★社協からのお知らせ
- ⑯ ★赤い羽根協賛児童生徒作品コンクール受賞作品 ★善意だより

社会福祉法人

## 大口町社会福祉協議会

事務局

月～金(土日祝・年末年始休) 8:30～17:15  
電話 (0587) 94-0060 FAX(0587) 94-0059  
〒480-0126 大口町伝右一丁目35番地  
大口町健康文化センター(ほほえみプラザ) 2階

ホームページ

<http://www.oguchi-shakyo.or.jp>

Eメール

[chiikifukushi@oguchi-shakyo.or.jp](mailto:chiikifukushi@oguchi-shakyo.or.jp)



# 新春のご挨拶

社会福祉法人大口町社会福祉協議会

会長 安藤 巖



令和六年の年頭にあたり、謹んでご挨拶を申し上げます。

旧年中は本会に対するご厚情に感謝するとともに、実施する諸事業に関して温かいご理解とご協力、ご支援を賜り心より厚く御礼申し上げます。

令和五年を振り返りますと、新型コロナウイルスの感染拡大と縮小を繰り返しながらも、五類感染症に移行したことから、ようやく街に活気が戻り始めたことを感じております。

しかしながら、インフルエンザ等の感染症も季節を問わず流行し、自宅療養を余儀なくされる方が依然増え続けているのが現状であります。

本会では、新型コロナウイルスが蔓延した令和三年より、自宅療養者に対する生活支援(買い物等)・食料支援を行っておりますが、新型コロナウイルスが五類感染症に移行した後も、病気やケガ等の様々な事情によりお困りの方に対する支援に引き続き取り組んでまいります。

また、物価高騰や経済格差の拡大に伴う貧困問題の深刻化、家族や地域社会の

絆の希薄化など、社会・経済情勢の変化により、福祉を取り巻く環境は大きく変化しています。個人や地域の生活課題もより一層複雑・多様化しており、従来の制度や分野ごとの「縦割り」支援では対応が難しいケースも増大しています。

これらの課題解決に向け、本会では住民同士のたすけあいによる活動の推進をはじめ、総合福祉相談といった包括的・伴走的支援体制の構築に、より一層取り組み所存でございます。

本年も、地域住民の皆様、民生委員・児童委員、行政をはじめとする関係者の皆様との連携を深めつつ、職員の資質向上をはじめとする人材育成に努め、「誰もが安心して暮らせる福祉のまちづくり」という理念のもと、親しまれる地域福祉活動と介護サービスの実施に努めてまいります。

皆様のさらなるご理解とご支援、お力添えをお願い申し上げます。

結びにあたり、皆様の益々のご健勝とご多幸を心よりお祈り申し上げ、年頭のご挨拶とさせていただきます。

# 令和5年度 社協会員 加入実績報告

## 会員加入と会員募集 ご協力のお礼

令和5年度、物価高騰で厳しい経済状況が続く中、町内各世帯の皆様、法人・企業様に社協会員へご加入をいただき、誠にありがとうございました。また、地区の会員募集にあたり、各行政区の区長・役員の皆様に多大なご協力を賜り厚く御礼申し上げます。

会費は、社協の自主財源として地域福祉事業に活用させていただきます。地域の皆様が大口町のまちづくりや地域福祉へ参加いただきますよう、今後ともご支援ご協力をお願い申し上げます。

社会福祉法人大口町社会福祉協議会 会長 安藤 巖

## ●会員種別加入実績 (令和5年11月30日現在)

会員種別	年間会費 (一〇・円)	件数	金額(円)
一般・賛助会員	500・1,000	4,290	2,194,200
法人会員	3,000	103	679,700
合計			2,873,900

## ●地区別加入実績

地区名	金額(円)
秋田	157,500
豊田	240,000
大屋敷	181,000
外坪	93,500
河北	160,500
余野	225,500
上小口	146,500
中小口	188,000
下小口	529,000
垣田	72,700
さつきヶ丘	91,500
合計	2,085,700

## 法人会員の紹介

103社

(敬称略・順不同及び略式掲載)

- (株)波多野工務店
- パティスリードンドンバル
- パロマ(株)大口工場
- (社)尾北医師会
- (株)尾北福祉センター
- 福玉精穀倉庫(株)
- 福玉米粒麦(株)
- 福玉ロジスティクス(株)
- 藤本歯科医院
- (株)前田グリーンサービスエンジニア
- (有)まさもと電気
- (株)松浦紙器製作所
- 松岡建設(株)
- (有)松岡自動車
- マヤ調剤薬局
- (有)マルエ不動産
- (有)まるごと運輸
- 丸周建設(株)
- みどりクリニック
- (有)宮川製作所
- (有)宮地モータース
- 三佳テック(株)
- (株)村金
- (株)村瀬組
- メイコー医療(株)
- (学)名鉄学園 名鉄自動車専門学校
- 山幸建設(株)
- ヤマザキマザック(株)
- (株)山正石油
- やまだクリニック
- (医)山田外科内科
- (株)ゆたか堂
- (有)吉田設備
- 柳風水野商店(株)
- 佐伯総合建設(株) 尾張支店
- (株)サカイ
- (株)酒井建築
- (株)酒井織布工場
- さつきヶ丘歯科
- さのクリニック
- (株)三五郎園
- (株)サンレック 名阪工場
- ジェイエイ愛知北旅行センター
- ジェイエムアート
- (株)シルビア
- (有)寿々木工作所
- 鈴与興業(株)
- 鈴与ワークス(株)
- (株)スター精機
- センコー(株)
- ダイセー倉庫運輸(株)
- (財)タイム技研社会貢献委員会
- 大和エンタープライズ(株)
- (有)宝製作所
- 田中産業(株)
- 中日保安設備(株)
- (株)東海木材相互市場大口市場
- (株)東海理化
- 東海理化労働組合
- 東久(株)
- 東伸(株)
- トーションテック(株)
- (株)トータルインテリア・フナハシ
- トナミ運輸(株)
- (株)巴製作所
- トヨタ自動車(株)
- トヨタ紡織(株)
- (有)どんぐり
- 日金スチール(株)
- 羽黒モータース
- はぐろ薬局大口店
- (株)斎木建築事務所
- ゴールドエイジ大口
- コスモス眼科
- 光栄木材工業(株)
- Kラインケア(株)
- 倉田精機(株)
- NPO法人共生ホーム結
- 川村熱錬工業(株)
- 兼房(株)
- 春日井スリッター(株)
- 尾張北部権利擁護支援センター
- オリーフ調剤薬局
- オークマ(株)
- オークマ労働組合
- (株)大美軒
- (株)大脇商店 大口工場
- 大口自動車(株)
- 大口町商工会
- (福)おおぐち福祉会
- 岩田工機(株)
- (株)インフォファーム
- 大口ケアセンターあかり
- 大口歯科
- (福)期一会福祉会
- (株)宮福祉サポート
- (有)伊藤電気
- (株)イナバ印刷社
- (医)医仁会 さくら総合病院
- (株)いずみ
- (株)青山製作所
- (福)愛生福祉会 御桜乃里
- 愛知北農業協同組合大口支店



# じぶんの町を良くするしくみ。 赤い羽根共同募金

みなさまのあたたかいご協力ありがとうございます

## ■ 戸別募金(地区別)の部

地区名	金額(円)
秋田	135,800
豊田	236,500
大屋敷	144,100
外坪	90,500
河北	171,000
余野	171,500
上小口	152,500
中小口	179,700
下小口	579,500
垣田	61,200
さつきヶ丘	102,500
合計	2,024,800

(令和5年11月30日現在)

## ■ 職域・法人募金

区分	金額(円)
職域募金	390,059
法人募金	60,000
その他	11,000
合計	461,059

## ■ 学校募金

区分	金額(円)
大口中学校	26,047
大口南小学校	27,005
大口西小学校	12,408
合計	65,460

## ■ 街頭募金

区分	金額(円)
町内3店舗	31,906
ふれあいまつり	17,148
合計	49,054

大口町内の募金総額(中間実績報告)  
**2,600,373円**

## 街頭募金活動の様子



民生委員・児童委員協議会の皆様による活動

下記の赤い羽根協力店にて実施しました  
ヨシツヤ大口店 様  
MEGAドン・キホーテUNY大口店 様  
ルビットパーク大口店 様

## 学校募金活動の様子



大口中学校福祉委員会の皆様から募金を受け取る村田会長



各校委員会の皆様による活動(写真左より南小学校、西小学校)

下記の町内小・中学校にて実施しました  
大口町立大口中学校 様  
大口町立大口南小学校 様  
大口町立大口西小学校 様

## 募金機能付き自動販売機のご紹介

お茶やジュースなど飲み物を買うことで、赤い羽根共同募金に寄付される自動販売機です。

大口町には、健康文化センター1階と軽費老人ホーム一期一会荘に設置されています。

なお、募金機能付き自動販売機は企業様が社会貢献として設置することも可能ですので、下記までお問い合わせください。

大口町共同募金委員会 電話 94-0060



## こんなところでも！ 赤い羽根

区長さんを通じてご協力いただいた戸別募金(前年度実績)の1割を地域に還元し、夏祭りなどのイベントで活用していただきました。





## 町内企業の地域貢献活動『赤い羽根共同募金バトンリレー』 トーシントック株式会社様 が実施

### タクシー用自動ドアのパイオニア企業

町内企業が地域貢献活動の一環として、従業員間で直接募金を呼びかけて活動の輪を広げる『赤い羽根共同募金バトンリレー』(※)。

令和5年度は、大口町御供所に工場を構えるトーシントック株式会社の従業員の皆様がこの活動を実施することとなり、共同募金委員会が協力しました。

10月17日、総務課と労働組合執行部の従業員の皆様が早朝より集合し、総勢8名が参加されました。

敷地内にある2か所の出入り口に分かれて活動を開始。出勤途中の従業員の方々へ募金を呼びかけました。



この活動の窓口となった総務課からの事前告知もあり、多くの従業員の方が募金してくださいる様子があちこちで見られました。また、この活動を通して、従業員同士のコミュニケーションが活発で、明るく親しみやすい社風と、地域貢献に積極的な姿勢をうかがい知ることができました。

この募金は、大口町内の地域福祉によるまちづくりのほか、多世代に向けた福祉事業、愛知県内の福祉施設の整備や災害準備金等に使われます。

ご協力いただきました従業員の皆様に厚く御礼申し上げます。



### トーシントック株式会社

1959(昭和34)年に創業。自動車用の自動ドア、アシストステップ、福祉関連機器等の設計・開発・製造及び販売を行っている。

同社で生産される自動ドアは国内約90%のシェア、福祉車両関連部品ではトップシェアを誇り、愛知ブランド企業に認定されている。

また、地域貢献活動として社協フードドライブへの食料品の寄贈のほか、環境保全活動にも取り組んでいる。

### トーシントック株式会社 取締役 仲村氏

秋晴れのもと大口町共同募金委員会の皆様と御一緒に募金活動を行いました。

笑顔で挨拶を交わしながら募金する弊社の社員を誇らしく思うと共に微力ながら社会貢献が出来た喜びを感じることが出来ました。感謝です。



(※)『赤い羽根共同募金バトンリレー』平成24年度 オークマ株式会社様→平成25年度 兼房株式会社様→平成26年度 リンナイ株式会社大口工場様→平成27年度 ヤマザキマザック株式会社様→平成28年度 トヨタ自動車株式会社様、ホンダロジコム株式会社様、キムラユニティー株式会社様→平成29年度 株式会社青山製作所様→平成30年度 東久株式会社様→令和元年度 株式会社東海理化様→令和4年度 大口町職員組合様→令和5年度 トーシントック株式会社様



# 人をつなぐ、孤立を防ぐ。地域福祉活動 ふれあいサロン通信

## 大屋敷区 にここ



10月4日、初めてのふれあい会食会を開催!  
はじめに、健康で過ごすためのお話や、防災に関するお話を聞きました。  
その後、常連さんも初めての方も一緒に用意されたおにぎり弁当を食べ、楽しく会食し、交流を深めました。

## 余野区 さろんポッチャ



9月6日、第3回ポッチャ大会を開催!  
総勢24名が参加し、優勝を目指して真剣勝負。3人1組のチーム戦で、「ナイスプレー!」、「惜しい!」など各チーム大盛り上がりで、楽しげな声が会場中に響き渡りました。

## 子育てサロン まむ\*まむ



10月24日、ハロウィンパーティを開催!  
子どもたちは、魔女やかぼちゃ、好きなキャラクターなどに仮装して参加。  
ボランティアによるマジックの披露やハロウィンにちなんだ手遊びを行いました。  
最後に子どもたちは「トリック・オア・トリート!」と言って、ボランティア扮する魔女さんからお菓子をもらい、大喜びでした♪

キャッチ!

おおぐちの地域の絆づくり

## 上小回萩島地区 第4回ふれあいBBQ会

10月15日、萩島集会場で『第4回ふれあいBBQ会』が開催され、総勢60名の方が参加されました。  
萩島地区の役員や有志の方々が、ドラム缶を切って作った特注のコンロで、焼きそばやお肉等を焼き、大鍋にはたくさんの具材を入れて豚汁を作っていました。

時間になると、地域の家族連れやご高齢の方たちが次々と訪れ、みんなで食事をしながら談笑し、会場は終始にぎやかな雰囲気でした。

代表の小川賢二さんは、「ふれあいBBQ会は、地域の方同士が顔見知りになるきっかけづくりのために、平成29年からスタートしました。今後も地域の絆を深めるために続けていきたいです。」と話します。





## テーマ 視覚障がい者(目が見えない・見えにくい人)について知ってちょ!

### 視覚障がい者の方を支えるツール

★移動編★ 視覚障がいをお持ちの方にとって、最も危険を伴い、困難なのが外出時の移動。安全に移動するためのツール(手段)をご紹介します。

#### 白杖

白杖には障害物や段差を検知するほか、視覚障がい者であることを周囲に伝える役目があります。訓練を経て、白杖を用いた単独歩行が可能になります。



#### 盲導犬

盲導犬が障害物を避け、段差での停止や交差点の場所をユーザー(視覚障がい者)に教えることで、より安全な歩行が可能になります。盲導犬の世話やケアはユーザーが行います。

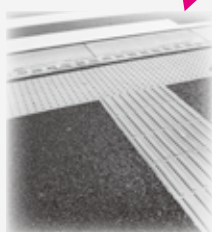


#### ガイドヘルプ

視覚障がい者に付き添い、手引きしながら誘導する方法で、公的な制度も存在します。ガイドする人が半歩前に立ち、ひじや肩に触れてもらい歩くのが基本姿勢です。



点字ブロックの上やその付近に物を置かないで



白杖を使って歩く人にとって点字ブロックは命綱とも言えます。点字ブロック周辺に物を置いたり、立ち止まらないようにしましょう。

盲導犬を撫でたり エサをあげたり じっと見つめないで



#### ハーネス

盲導犬がハーネスを付けているときは作中中です。盲導犬が集中力を欠くとユーザーに危険が及ぶため、気をそらす行為は控えましょう。

「あっち」「こっち」では分からない



例えば「あなたの右側に」、「まっすぐ10m先に」と視覚障がい者の向きを中心にして、具体的に説明すると分かりやすいです。

私たち、大口町でボランティア活動をしています★



#### 基本情報

結成：2001年11月  
会員数：女性6名、男性1名  
年代：20代～70代  
活動日：2か月に1回の定例会  
依頼に応じて随時活動

## ガイドボランティアあい♡あい



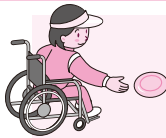
視覚障がい者ガイドヘルプのボランティアを20年以上続け、丹羽郡の小中学校で福祉実践教室の講師を務めています!

私たちのアピールポイント  
細く長く頑張っています♪

### ボランティアに関する相談、随時受付中!

問合せ先 大口社協ボランティアセンター  
TEL 94-0060 FAX 94-0059  
E-mail [chiikifukushi@oguchi-shakyo.or.jp](mailto:chiikifukushi@oguchi-shakyo.or.jp)

その他の視覚障がい者に関わるボランティア  
●点訳フレンド  
●音訳ボランティアたんぽぽ



# 第37回 大口町障がい者スポーツ大会



10月7日、中央公民館集会室で障がい者スポーツ大会を開催しました。

当日は身体障害者福祉協会と心身障害児(者)親の会の皆さんを中心に、来賓、民生委員、ボランティアの皆さん、運営スタッフなど総勢91名が参加。楽しい時間を分かち合いました。



身体障害者福祉協会 傅法谷 仁さんによる力強い選手宣誓!



心身障害児(者)親の会 大森 一倫さんと 仲沖太鼓クラブ山口さんの演奏にあわせて総踊り♪



障がい者スポーツ大会の歴史を振り返る『今昔物語』パネル展示



## ひとり親家庭お祝金贈呈事業

- 対象者 大口町児童扶養手当を受給され、今春保育園、幼稚園、小学校等、中学校等、卒園・卒業予定のお子さんがある世帯
- 内容 対象となるお子さん1名につき、
 

保育園・幼稚園卒園	3,000円
小学校等卒業	3,000円
中学校等卒業	5,000円
- 手続き 社会福祉協議会窓口において、保護者の方による申請を受付します(代理可)
- 期間 令和6年3月4日(月)から3月22日(金)まで(土、日、祝日は除く)
- 時間 午前8時30分から午後5時15分(時間等都合がつかない場合は相談可)
- 必要書類 ①印鑑  
②母子家庭等医療費受給者証又は子ども医療費受給者証  
ただし代理申請の場合は代理の方が本人確認できるもの
- 問合せ先 社会福祉協議会 電話 94-0060  
E-mail chiikifukushi@oguchi-shakyo.or.jp



## ひとり親家庭ふれあいギフト事業

大口町にお住まいで児童扶養手当を受給するひとり親家庭を対象に、親子ふれあいの機会の一助になればと、全国の飲食店等でご利用いただけるジェフグルメカードをお贈りしました。



ジェフグルメカード 3千円分





# 災害ボランティアコーディネーター養成講座

## 災害ボランティアセンター設置運営訓練 12月2日 健康文化センター

大口社協では年1回、いつ起きてもおかしくない災害に備えるため、災害時にボランティアセンター(以下、災害V.C)といこの中核を担う災害ボランティアコーディネーターを養成する講座を開催し、人材育成に努めています。

養成講座では、防災対策に関する講義のほか、実践として、災害V.Cの設置運営訓練を実施しました。

当日は、災害ボランティア経験者や、災害ボランティアコーディネーター養成講座修了者のみなさん、災害救援ボランティアのみなさん、社協スタッフ等も合わせて総勢29名が参加しました。

大口町で災害が起こった場合、災害V.Cの設置場所は健康文化センターに指定されていますが、屋内は福祉避難所(高齢者・障がい者・妊婦等の要援護者向けの避難場所)の開設が想定されるため、災害V.Cは屋外での設置が見込まれます。今回はより想定に近い状態で訓練できるように、屋外での実施となりました。

また、今回から新たに、「あいち災害ボランティアセンター運用システム(キントーン)」の一部を導入。QRコードを読み取り、Webにて事前にボランティア登録する体験も行いました。システムについては、既存の方法とも併せながら、円滑な災害V.Cの設置運営に向けて段階的に取り入れていく見込みです。

大口社協では、今後も関係機関や団体と連携しながら、災害発生時に迅速かつ円滑に対応ができるよう、努めてまいります。

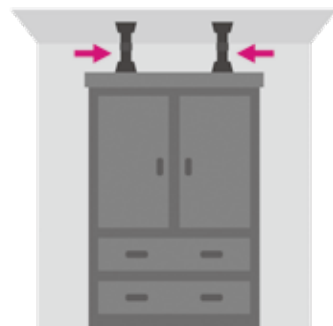


## 家具転倒防止講座 受講者募集

地震による転倒事故から我が身と家族を守るための備えを始めましょう！

- 日時 令和6年2月3日(土) 13:30~15:30(予定)
- 場所 健康文化センター1階 多目的室
- 対象者 町内在勤・在住の方
- 内容 座学及び実習
- 参加費 無料
- 定員 10名程度
- 講師 愛知県家具固定推進員(あいち防災リーダー会こうなん)
- 申込み 社会福祉協議会窓口または電話、FAX、メールで受付

電話 94-0060 FAX 94-0059 E-Mail [chiikifukushi@oguchi-shakyo.or.jp](mailto:chiikifukushi@oguchi-shakyo.or.jp)





# 大口子育て情報 ぎゅっと

【編集】大口町NPO登録団体  
「まみーぽけっと」

【HP】<http://www.geocities.jp/mammypocket2003/>

明けましておめでとうございます。コロナ禍も収まりつつあり、学校行事やイベントが開催されるようになりました。まだまだ混沌とした世の中ですが、楽しみを見つけ、前向きに子育てをしていきましょう！

## 親子ふれあい広場

場所：北児童センター・南児童センター

日時：第3木曜日(詳しくは広報をご覧ください)

\*子育て中のママ達の仲間作りや情報交換を目的にしています。  
親子遊びやママのミニカルチャーなど、ベビーがいてもちょっとだけ体験ができます(大口町からの委託)

\*大口町の子育て団体が協力して活動を行っています。

NPO法人子どもと文化の森・クレヨンクラブ・子育てネットワークさくらんぼ・まみーぽけっと



### 季節を楽しむ

プチ運動会  
クリスマス飾りを作ろう  
(スイーツデコ)  
クリスマスを楽しもう  
節分  
スプリングコンサート

### 子どもには

おもちゃ見本市  
手作りおもちゃ  
アロマで虫よけ  
お楽しみお話し会  
ベビーマッサージ

### たまにはママも

乳幼児をもつママのためのヨガ  
フラダンス  
スイーツデコで小物作り  
ボディーメイクアップ体操

おすすめ!  
簡単  
レシピ

## ☆人参ドレッシング☆

- 材 料** (出来上がり量 約700ml)
- ☆人参(小さめぶつ切り) …………… 250g
  - ☆玉ねぎ(小さめぶつ切り) …………… 100g
  - ☆サラダ油(米油でも) …………… 170cc
  - ☆醤油 …………… 40cc
  - ☆砂糖 …………… 大さじ2
  - ☆塩 …………… 小さじ2分の1
  - ・米酢 …………… 80cc
  - ・ごま油 …………… 大さじ1

- 作り方**
- ①フードプロセッサーに☆の材料を入れてよく混ぜる。  
混ぜすぎかな?というくらい混ぜた方が滑らか。
  - ②米酢を入れ滑らかになるまでよく混ぜ、最後にごま油を入れてよく混ぜたら出来上がり。
  - ③冷蔵庫に入れて1週間くらいで使い切ってください。



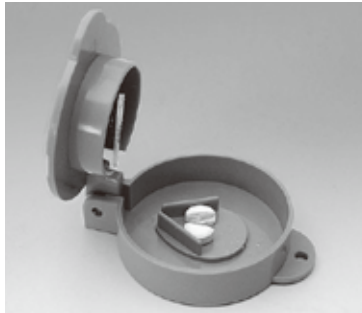


毎日の生活の中で「これ、もっと簡単にできないかな…」と感じることはありませんか？

加齢や病気による麻痺などにより、力が入らない・上手にできないといった様々な場面において、生活を支える便利な福祉用品をご紹介します。

## お薬カッター

薬が大きくて飲めないときや、薬の分量を調整するときなど、簡単に薬を切ることができます。



## 失敗しない点眼器

点眼器の中に目薬を入れて目の上に乗せ、軽く握るだけで目薬がさせます。

市販の点眼薬にも使用可



処方せん点眼薬専用

## 曲がるスプーン・フォーク

スプーンやフォークの先端や持ち手の柄が曲がるので、自分の食べやすい形にすることができます。



## 取っ手つきお茶碗

取っ手が大きく、しっかり安定して持つことができます。



## 背中用ブラシ

ブラシの柄が大きく曲がっているので、片手で背中が洗えます。



## 便座用パッド

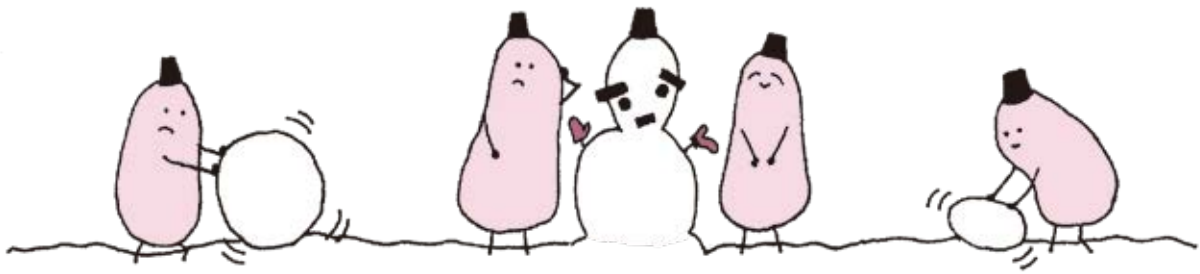
痩せ気味の方やトイレ時間が長い方、便座に「ドンッ!」と座ってしまう方の衝撃を和らげます。



「誰かに頼らなくても、自分で自分のことができる」ということは、自信につながり生活にメリハリが出ます。

今回ご紹介した福祉用品はあくまで一例ですので、介護認定を受けている方は担当のケアマネジャーにご相談ください。認定を受けていない方は、下記までお問い合わせください。

【お問い合わせ先】 大口町社会福祉協議会 TEL0587-94-0060



# ボランティア情報局

11月4日(土)・5日(日)に、ほほえみプラザ・中央公民館で、ふれあいまつりが開催されました。4日の「ふくしわくわくランド」では、11月にしてはとても暑い中、ボランティアさんたちは、汗をぬぐいながらの参加となりました。



## おもちゃ病院 おおぐち

「一生懸命直すから、待っててね」  
「使わなくなったおもちゃも回収してるよ」



お隣どうしのブースで何やら相談ごとが…。  
「相談なんですけど、車いすの部品と同じもの  
ありますかね〜?」  
「うちは、おもちゃ病院だけど、きっとあるよ」



## 高齢者疑似体験 うさぎとかめ

「みなさん、お箸で大豆をつかむの、上手ね」「終わったら、ちょっとしたお土産もありますよ〜」



お好きな物を  
どうぞ〜。



## トヨタ紡織(株) 車いすそうじ

「最近では、掃除だけでなく、  
パンク修理や部品交換もできる  
ようになってきました!」

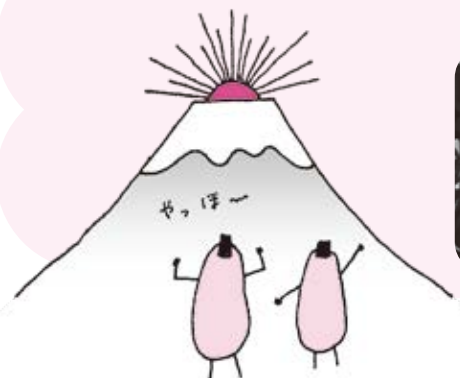


たくさんの方が来て  
くれました。来年もやる  
から、また来てね。



## 防災ボランティア D・サポート丹羽

「171は伝言ダイヤルの番号だよ」  
「使った分だけ買い足すのが、ローリングストック法だよ」



ボランティア情報局



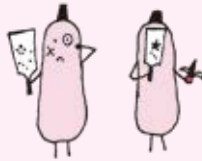
**大口町災害救援ボランティア**  
 「袋に名前を書いたら、お米を測ってお水を入れてね。沸騰したお湯に入れば60分後にご飯ができあがるよ」

もうすぐ、できあがる時間だね。  
 今回は、20キロのお米を準備したよね。



**大口絆つなぐネット**

「今回の炊き出しは、豚汁です。気温に合わせて、お汁の温度をおさえました」



**大口町手話サークル  
 コスモス・ほほえみ**

「手話を使ったテレビドラマもあり、多くの人に興味を持ってもらえてよかったです」「手の動きはこうだよ」

手話を覚えたかな？  
 じゃあ、スタンプを押すよ！



270人に提供できました。  
 あっという間になくなりました～。



「みんなで作った作品もありますから見てくださいね」



スタンプラリーが終わると…  
 「景品がもらえるよ」



スタンプラリー受付  
 「受付はこちらですよ」  
 「6カ所でもらってきてね」



4年ぶりのスタンプラリーに、420人が参加しました。年齢層も幅広く、親子三世代で楽しんでいる方もいらっしゃいました。ボランティアのみなさん、お疲れさまでした。そして、ありがとうございました。





## 令和5年度 大口町表彰式

11月18日、大口町健康文化センター4階 ほほえみホールにて大口町と大口町社会福祉協議会が共催し、大口町表彰式を行いました。



受賞者の皆様

●町社会福祉協議会会長表彰状

●家庭介護(5年以上)

●町社会福祉協議会会長感謝状

●福祉関係団体役員

●寄付

●秋田さわやかクラブ

●安達 澄子 様

●傳法谷 仁 様

●前田 和久 様

●長谷川 実 様

●大森 明 様

●近藤 義文 様

●山田 三津子(社協職員)

## 第71回 愛知県社会福祉大会

●愛知県社会福祉協議会会長感謝状

●尾北看護専門学校 様

●愛知県共同募金会会長表彰状

●尾北看護専門学校 様

●尾北看護専門学校 様

## 社協合同研修会を開催

11月28日、社会福祉協議会の理事・監事・評議員・第三者委員や民生委員・児童委員を対象とした研修会を開催しました。

日本福祉大学 社会福祉学部教授の川島ゆり子氏を講師にお招きし、「包括的支援体制における社協の存在意義」をテーマにご講演いただきました。

大口社協では、様々な課題を抱える方を地域で受け止め、支えていけるよう、社協としてできることを追及してまいります。



川島 ゆり子氏

## オークマ株式会社 創業125周年記念 ものづくり体験講座に参加



オークマ株式会社創業125周年記念ファミリーデーに、心身障害児(者)親の会会員とご家族等をご招待いただきました。

同講座は、オークマ技能士会の皆さんが、ものづくりの技術を活かして、楽しい仕事を教えてくださる企業の社会貢献活動の一環。

参加者はやさしく教えてもらいながら工作に取り組んでいました。

## しゃきょうの生活支援「おたすけ隊」日記



生活支援おたすけ隊サービス  
相談・お申込みは社協までお気軽に  
ご連絡！

電話 94-00660  
FAX 94-00059



11月21日

ひとり暮らしの高齢者のお宅にて、重いテーブルを移動させ、冬用のじゅうたんに交換する作業をしました。



5月24日

ひとり暮らしの高齢者のお宅にて、窓拭きをしました。おたすけ隊でやれる範囲で綺麗にしますよ。



4月21日

ひとり暮らしの高齢者のお宅にて、電球交換をしました。部屋が暗いとなにかと不便ですね。

## 生活福祉資金貸付制度のご案内



社会福祉協議会では、所得の低い世帯や障がい者・高齢者の方がいる世帯、失業等で生活に困窮している世帯を対象として資金貸付を行っています。

必要に応じて、福祉サービスの利用支援や食料支援等を組み合わせ、生活の再建を支援します。

### 総合支援資金

失業者等、日常生活全般に困難を抱えており、生活再建のために継続的な相談支援と生活費及び、一時的な資金を必要とし、貸付を行うことにより自立が見込まれる世帯への生活資金

### 福祉資金

他の資金借入れが困難な所得の低い世帯や、障がい者・高齢者の方がいる世帯への生活資金

- 福祉費  
療養費や住宅の改修等、一時的に必要な経費
- 緊急小口資金  
緊急かつ一時的に生計の維持が困難な場合の必要最低限の生活資金

### 不動産担保型生活資金

一定の居住用不動産を有し、低所得で65歳以上の高齢者世帯への不動産を担保とした生活資金

### 教育支援資金

教育支援費	学校教育法に規定する高校、大学(短期大学及び専修学校の専門課程を含む)、高等専門学校等に就学するために必要な経費 月額3.5万以内～6.5万円以内 (学校種別・世帯状況により変動)
就学支度費	学校教育法に規定する高校、大学(短期大学及び専修学校の専門課程を含む)、高等専門学校等への入学に際し必要な経費 50万円以内

※日本学生支援機構が実施する「第一種奨学金」など、他の制度を優先して活用していただきます。ただし、個別の事情により教育支援資金を活用できる場合もあります。

※申込みを検討する場合は、**できるだけ早い段階で社会福祉協議会へご相談ください**。申込みが遅くなると、貸付が入学手続き締切に間に合わず、受付できない場合があります。

貸付を行うにあたっては、返済の必要があることから、一定の条件を満たしている必要があります。また、貸付の種類によって条件等の違いがありますので、詳細はお問合せください。

問合せ先 社会福祉協議会 電話 94-0060 FAX 94-0059

令和6年1月～3月分

## 心配ごと相談所開設日程



内容	●母子自立支援相談 ●女性相談 10:00～15:30	女性相談 10:00～15:30	高齢者・障がい者の弁護士相談 13:30～16:30
1月	10日(水)※	17日(水)	24日(水)
2月	7日(水)	21日(水)	28日(水)
3月	6日(水)	13日(水)※	27日(水)

※原則週の水曜日が祝日等のため、日程が変更されています。  
弁護士相談は事前予約制。その他の相談は予約優先です。

予約・問合せ先 社会福祉協議会 電話 94-0060 FAX 94-0059

愛知県共同募金会主催 赤い羽根協賛児童生徒作品コンクール 受賞作品のご紹介

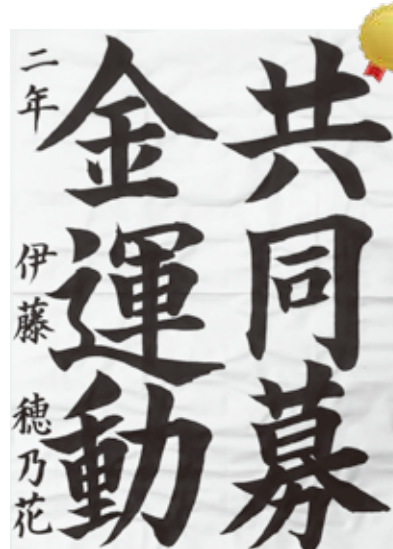
町内小中学校の児童生徒のみなさんより、たくさんの方の作品のご応募ありがとうございました。  
 書道の部 324点 ポスターの部 126点  
 大町共同募金委員会



佳作  
 大町北小学校 3年  
 青山 侑生



佳作  
 大町南小学校 4年  
 三輪 明日香



金賞  
 大町中学校 2年  
 伊藤 穂乃花



佳作  
 大町北小学校 1年  
 寺澤 志穂



佳作  
 大町北小学校 6年  
 古川 結梨



佳作  
 大町中学校 3年  
 丹羽 美沙子

善意だより

社会福祉に役立ててほしいと、大町町社会福祉協議会にあなたかい寄付・寄贈が寄せられました。厚くお礼申し上げますとともにご報告します。

順不同(9月1日~11月30日 取扱い分)

佐藤 志げ子 様	10,000 円
丹羽高等学校生徒会 様	7,784 円
大町町老人クラブ連合会 様	51,233 円
豊淑五会 様	15,800 円
役場フードドライブ	食料品等 824 件
匿名 (大町町・扶桑町の住民の方)	
フードドライブ食料品	4 件 119 個



丹羽高等学校生徒会 様



大町町老人クラブ連合会 様

社協フードバンク・フードドライブにご寄贈いただいた食料は、生活や食べ物にお困りの方などに対する食料支援に活用させていただきました。ありがとうございました。



SUSTAINABLE DEVELOPMENT GOALS

